



# La maison de l'Améthyste

Le Vernet-Chaméane

## DOCUMENT PÉDAGOGIQUE 2024-2025

*Présentation de la structure et de ses activités  
à destination des centres de loisirs.*



04.73.71.31.32

## JOURNÉE AMÉTHYSTE, niveau cycles 1-2-3-4 :

10h-11h	Atelier «Choisis et polis ta pierre» pour groupe 1	Visite pédagogique du musée pour groupe 2
11h-12h	Visite pédagogique du musée pour groupe 1	Atelier «Choisis et polis ta pierre» pour groupe 2
12h-13h	Pique-nique sorti du sac en extérieur ou salle	
13h15 -15h30	Sortie : «Prospecte ton améthyste» ou «Le trésor des ruisseaux»	



## JOURNÉE PAYSAGE ET MINÉRAUX, niveau cycles 2-3-4 :

10h-11h	Atelier «Fabrique tes cristaux » pour groupe 1	Visite commentée du musée pour groupe 2
11h-12h	Visite commentée du musée pour groupe 1	Atelier «Fabrique tes cristaux » pour groupe 2
12h-13h	Pique-nique sorti du sac en extérieur ou salle	
13h15 -15h30	Sortie : «GPS Terre» : Lecture de paysages et orientation pour débusquer un filon d'améthyste	

## JOURNÉE VOLCANISME ET AMÉTHYSTE, niveau cycles 2-3-4 :

10h-12h	à Usson, sur la route du musée	Balade découverte du volcan d'Usson, volcanisme et paysage
12h-13h30	à La maison de l'Améthyste	Pique-nique sorti du sac en extérieur ou salle
13h30 -15h30	à La maison de l'Améthyste	Sortie «Prospecte ton améthyste»



# La maison de l'Améthyste



## ACTIVITÉS PÉDAGOGIQUES

Château de Montfort  
63580 Le Vernet-Chaméane

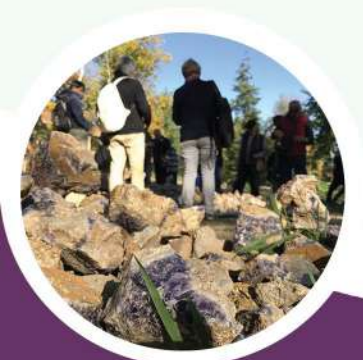
La maison de l'Améthyste est un lieu de découverte et d'interprétation du minéral emblématique de l'Auvergne.

Située au coeur du premier gisement européen de quartz améthyste, elle aborde les thèmes des Sciences de la Terre par la découverte de l'environnement, la biodiversité et la géodiversité.

## Les objectifs\*

- Découvrir les Sciences de la Terre.
- Observer les merveilles minéralogiques qui nous entourent.
- Acquérir des savoir-faire liés aux sciences et aux travaux de transformation des minéraux.
- S'initier à des techniques de prospection sur le terrain, s'immerger en nature.
- Développer une approche sensible des minéraux.
- Avoir une réflexion sur les enjeux liés à l'exploitation des ressources, à leurs utilisations et à la transition écologique.
- Sensibiliser à l'impact de notre mode de vie sur la planète Terre.
- Favoriser l'écoute et l'expression bienveillante, vivre ensemble.

\* Adaptés en fonction du niveau des élèves et des attentes des professeurs lors d'un entretien préalable.



# À LA MAISON DE L'AMÉTHYSTE ET AUTOUR

## LES SORTIES :

**BALADE «PROSPECTE TON AMÉTHYSTE»**  
( approche scientifique et technique par le terrain\_cycles 1-2-3-4 )

Une balade pour se mettre dans la peau du géologue et partir à la recherche d'un filon d'améthyste.  
Toucher, sentir, observer afin d'apprendre à reconnaître les indices de présence de beaux minéraux.  
S'initier à la récolte et détermination des roches rencontrées sur le chemin.  
Cette demi-journée se terminera par la récolte d'améthystes.

**Bonus** : La balade se termine par une récolte de cristaux d'améthyste !

**DURÉE : 2H \_ 2KM**

**DÉPART À PIEDS DE LA MAISON DE L'AMÉTHYSTE**



**SORTIE «LE TRÉSOR DES RUISSEAUX»**  
( approche technique, scientifique et ludique\_cycles 2-3-4 )

Au cours d'une initiation à la technique de la bête, rendue célèbre par les chercheurs d'or, découvrez de manière privilégiée le fonctionnement d'un ruisseau. Après la pratique, un temps d'observation et de détermination des sables récoltés est proposé.

*Possibilité de coupler avec l'étude de la biodiversité avec la réalisation d'un indice biotique.*

**DURÉE : 2H**

**DÉPART À 2KM DE LA MAISON DE L'AMÉTHYSTE**



## GPS TERRE : LECTURE DE PAYSAGE/ORIENTATION POUR DÉBUSQUER UN FILON D'AMÉTHYSTE» ( approche scientifique et technique par le terrain\_cycles 2-3-4 )

Une série d'activités et de manipulations afin d'observer le paysage et de mieux le comprendre. Planche à dessin et boussole nous permettront de nous orienter, de toucher du doigt les roches et minéraux du géosite et d'effleurer une partie de l'histoire géologique auvergnate.

...A la clef, découverte d'un filon d'améthyste.

DURÉE : 2H30\_2KM

DÉPART À PIEDS DE LA MAISON DE L'AMÉTHYSTE

## LES ATELIERS :

### ACTIVITÉ «CHOISIS ET POLIS TA PIERRE» (approche technique, scientifique et artistique\_cycles 1-2-3-4 )

Un atelier pédagogique et ludique afin de s'initier au travail de transformation des pierres fines.

À l'aide de cales à poncer endiamantées, chacun peut tailler puis polir une fluorite qui pourra être emportée chez soi.

**Option :** possibilité de mettre sa pierre en collier !

DURÉE : 1H



### ACTIVITÉ «FABRIQUE TES CRISTAUX» (approche scientifique et technique\_cycles 2-3-4 )

La nature est une merveille de créativité, les cristaux en sont la fascinante incarnation.

Ambiance laboratoire, vous ferez pousser vos propres cristaux que vous ramènerez en classe.

Par de petites expériences et observations, nous ouvrons un œil sur la magie de la cristallisation des minéraux.

DURÉE : 1H

## VISITE COMMENTÉE DU MUSÉE

(approche scientifique, historique  
et ludique\_cycles 1-2-3-4 )

Pour tout savoir sur l'améthyste, de sa  
création au travail des gemmes.

Au cours de la visite, nous manipulons  
différents minéraux, étudions leurs  
caractéristiques et leurs formations.

Nous découvrons le travail du lapidaire, le  
travail des minéraux.

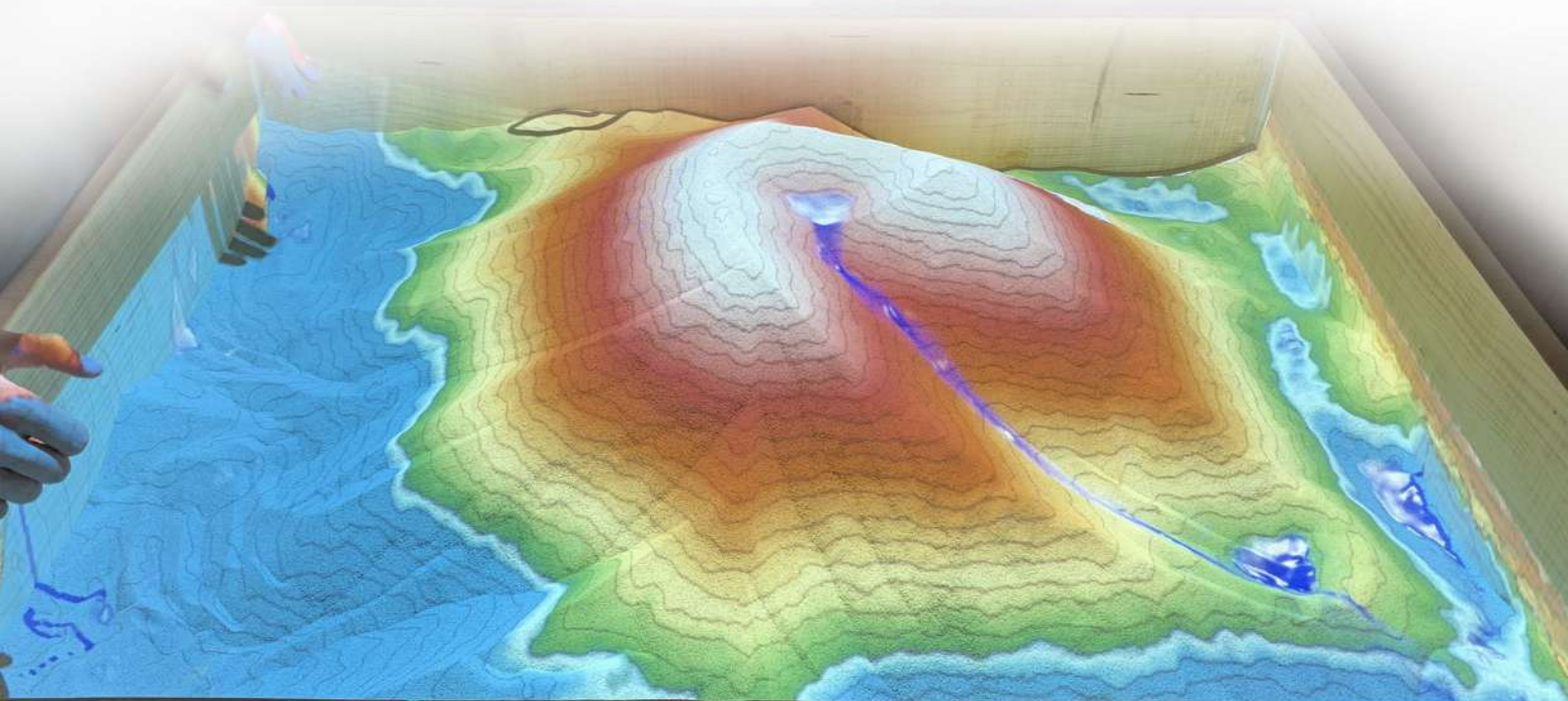
DURÉE : 1H



## INCLUS DANS LA VISITE : BAC À SABLE INTERACTIF «B.A.S.I.L.E.»

Avec un bac à sable en réalité augmentée, vous créez et agissez sur les reliefs.  
Cette animation vous permet de nommer les massifs, observer les grands ensembles et  
visualiser leur évolution dans le temps.

Une séquence avec des allers/retours entre paysage virtuel et réel.



# UN PROJET MINÉRAUX ET VOLCANS

Découvrez la Terre et ses merveilles par des approches pédagogiques variées, ancrées sur le territoire et l'environnement local. Grâce à une équipe qualifiée et professionnelle, nous élaborerons un projet en phase avec vos attentes afin de vous initier au cœur du patrimoine géologique qui nous entoure. Autour de votre école, à La maison de l'Améthyste, les roches et les minéraux n'auront plus de secrets pour vous et vos élèves.

## À L'ÉCOLE OU SUR SITES EXTÉRIEURS

### SORTIE AUTOUR DE L'ÉCOLE :

Découvrir la géodiversité proche de votre établissement afin de s'initier à la géologie de terrain. Observer des affleurements, interpréter le paysage, décrire les roches des murs nous permettra de retracer une partie de l'histoire géologique locale. Il s'agit de prestation sur mesure et élaborer avec l'équipe pédagogique au cours d'un entretien préalable.



### DÉCOUVERTE DU VOLCAN D'USSON

Usson est un neck méconnu et exceptionnel situé entre Issoire et La maison de l'Améthyste au cœur d'un des « plus beaux villages de France ».

Idéal pour illustrer la formation d'un lac de lave et le phénomène d'inversion de relief.

Nous y découvrons des orgues basaltiques, serpentons dans le village à la recherche d'indices de l'éruption hydro-magmatique.

Le panorama à 360° au sommet du lac de lave, permet de découvrir les différentes périodes géologiques d'Auvergne : de la Chaîne des Puys/faille de Limagne au Stratovolcan des Monts Dore/Sancy, en passant par la formation du socle hercynien et les sédiments de Limagne.

Ce promontoire hébergeait un château où la Reine Margot fût « enfermée » par son frère Henry III et nous raconte son lien avec l'Améthyste d'Auvergne !

DURÉE : 2H \_ USSON (63)\_ CYCLES 2-3-4



## JOURNÉE AMÉTHYSTE, niveau cycles 1-2-3-4 :

10h-11h	Atelier «Choisis et polis ta pierre» pour groupe 1	Visite pédagogique du musée pour groupe 2
11h-12h	Visite pédagogique du musée pour groupe 1	Atelier «Choisis et polis ta pierre» pour groupe 2
12h-13h	Pique-nique sorti du sac en extérieur ou salle	
13h15 -15h30	Sortie : «Prospecte ton améthyste» ou «Le trésor des ruisseaux»	



## JOURNÉE PAYSAGE ET MINÉRAUX, niveau cycles 2-3-4 :

10h-11h	Atelier «Fabrique tes cristaux » pour groupe 1	Visite commentée du musée pour groupe 2
11h-12h	Visite commentée du musée pour groupe 1	Atelier «Fabrique tes cristaux » pour groupe 2
12h-13h	Pique-nique sorti du sac en extérieur ou salle	
13h15 -15h30	Sortie : «GPS Terre» : Lecture de paysages et orientation pour débusquer un filon d'améthyste	

## JOURNÉE VOLCANISME ET AMÉTHYSTE, niveau cycles 2-3-4 :

10h-12h	à Usson, sur la route du musée	Balade découverte du volcan d'Usson, volcanisme et paysage
12h-13h30	à La maison de l'Améthyste	Pique-nique sorti du sac en extérieur ou salle
13h30 -15h30	à La maison de l'Améthyste	Sortie «Prospecte ton améthyste»





# EXEMPLES DE JOURNÉES PROJETS EN EXTÉRIEUR OU MIXTES

## PROJET DES MINÉRAUX AUX PAYSAGES À L'ÉCOLE ET À LA MAISON DE L'AMÉTHYSTE CYCLE 2-3-4

sur  
2 ou 3  
jours

1/2 journée 1	En classe	<b>La Terre et les minéraux</b> (Présentation, atelier détermination, atelier cristallisation...)
1/2 journée 2	En classe et autour de l'école	<b>Le paysage</b> et la géologie sur le terrain
journée 3	à La maison de l'Améthyste	Visite pédagogique du <b>musée</b> , atelier <b>Choisis et polis ta pierre</b> et sortie sur le <b>terrain améthyste</b>

## JOURNÉE DÉCOUVERTE DE LA TERRE ET DE LA GÉOLOGIE LOCALE \_ À L'ÉCOLE \_ CYCLE 2-3-4

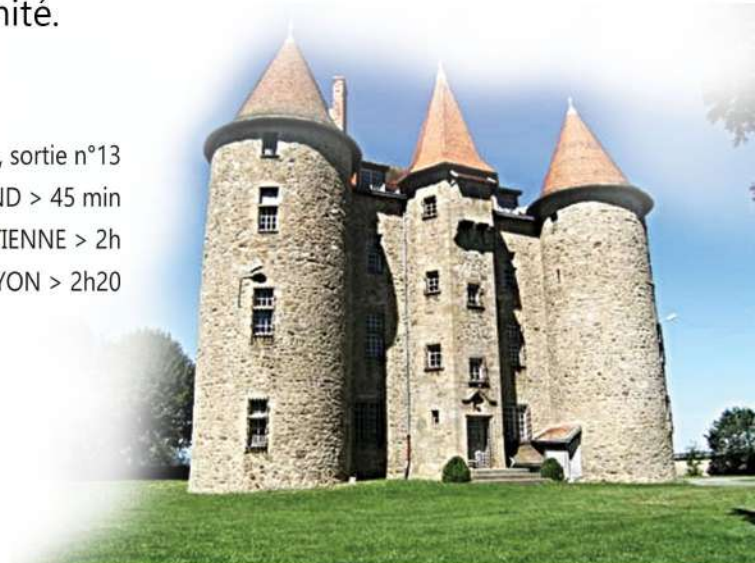
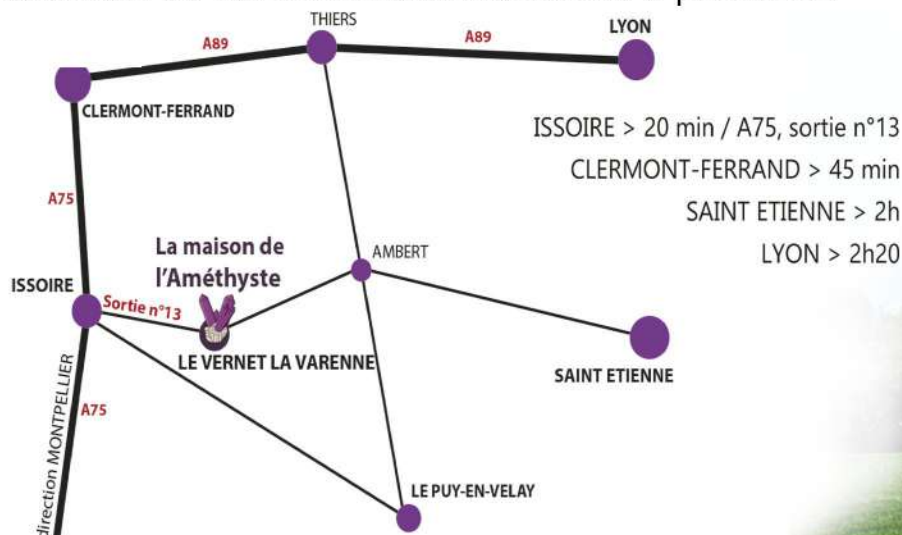
sur  
1  
journée

9h-12h	<b>Atelier découverte</b> de la Terre et manipulation de minéraux
12h-13h30	<b>Repas</b>
13h30-16h30	<b>Sortie autour de l'école</b> , lecture de paysage, initiation à la géologie de terrain



## LA MAISON DE L'AMÉTHYSTE, AU CHÂTEAU DE MONTFORT

Un espace fermé doté d'un panorama exceptionnel avec possibilité de pique-nique en extérieur ou dans une salle. Plan d'eau à proximité.



## TARIFS SCOLAIRES

### À LA MAISON DE L'AMÉTHYSTE :

Visite commentée	<b>7€ / enfant</b>
Choisis ou polis ta pierre ou Fabrique tes cristaux ou Le trésor des ruisseaux	<b>9€ / enfant</b> (+2€/pierre pour l'option pendentif dans l'atelier polissage)
Sortie Prospecte ton améthyste	<b>11€ / enfant</b>
Balade + atelier + visite commentée (journée)	<b>18€ / enfant</b> + option pendentif à 2€ pour «choisis et polis ta pierre»

### À L'EXTÉRIEUR :

1/2 journée d'intervention en classe ou sur site extérieur pour 1 animateur	<b>250€</b>
journée d'intervention en classe ou sur site extérieur pour 1 animateur	<b>350€</b>
frais de déplacement	<b>0,50€ / km</b>



# L'équipe de La maison de l'Améthyste

Des animateurs qualifiés en géologie, éducation à l'environnement, lapidaire de pierres fines ou accompagnement en montagne pour s'adapter à toutes les situations et publics.



**Adrien LABRIT**

Éducateur à l'environnement-géologie  
et accompagnateur en montagne



**Mathilde LAUMOND**

Animatrice et infographiste



**Fabien DIAZ**

Animateur géologue



**Etienne GASPARD**

Lapidaire et animateur géologue

Contact : 04 73 71 31 32 ou 06 52 81 32 03

Adrien LABRIT, responsable pédagogique

**Pour tous renseignements et réservations :**

[adrien.amethyste@orange.fr](mailto:adrien.amethyste@orange.fr)

[www.amethyste-geosite-auvergne.com](http://www.amethyste-geosite-auvergne.com)