



La maison de l'Améthyste

Le Vernet-Chaméane

DOCUMENT PÉDAGOGIQUE 2023

*Présentation de la structure et de ses activités
à destination des groupes scolaires.*



04.73.71.31.32

La maison de l'Améthyste



ACTIVITÉS PÉDAGOGIQUES

Château de Montfort
63580 Le Vernet-Chaméane

La maison de l'Améthyste est un lieu de découverte et d'interprétation du minéral emblématique de l'Auvergne.

Située au coeur du premier gisement européen de quartz améthyste, elle aborde les thèmes des Sciences de la Terre par la découverte de l'environnement, la biodiversité et la géodiversité.

Les objectifs*

- Découvrir les Sciences de la Terre.
- Observer les merveilles minéralogiques qui nous entourent.
- Acquérir des savoir-faire liés aux sciences et aux travaux de transformation des minéraux.
- S'initier à des techniques de prospection sur le terrain, s'immerger en nature.
- Développer une approche sensible des minéraux.
- Avoir une réflexion sur les enjeux liés à l'exploitation des ressources, à leurs utilisations et à la transition écologique.
- Sensibiliser à l'impact de notre mode de vie sur la planète Terre.
- Favoriser l'écoute et l'expression bienveillante, vivre ensemble.

* Adaptés en fonction du niveau des élèves et des attentes des professeurs lors d'un entretien préalable.



À LA MAISON DE L'AMÉTHYSTE ET AUTOUR

LES SORTIES :

BALADE «PROSPECTE TON AMÉTHYSTE»
(approche scientifique et technique par le terrain_cycles 1-2-3-4)

Une balade pour se mettre dans la peau du géologue et partir à la recherche d'un filon d'améthyste.
Toucher, sentir, observer afin d'apprendre à reconnaître les indices de présence de beaux minéraux.
S'initier à la récolte et détermination des roches rencontrées sur le chemin.

Bonus : La balade se termine par une récolte de cristaux d'améthyste !

DURÉE : 2H _ 2KM (ALLER / RETOUR)

DÉPART À PIED DE LA MAISON DE L'AMÉTHYSTE



SORTIE «LE TRÉSOR DES RUISSEAUX»
(approche technique, scientifique et ludique_cycles 2-3-4)

Au cours d'une initiation à la technique de la bûée, rendue célèbre par les chercheurs d'or, découvrez de manière privilégiée le fonctionnement d'un ruisseau. Après la pratique, un temps d'observation et de détermination des sables récoltés est proposé.

Possibilité de coupler avec l'étude de la biodiversité avec la réalisation d'un indice biotique.

DURÉE : 2H

DÉPART À 2KM DE LA MAISON DE L'AMÉTHYSTE



GPS TERRE : LECTURE DE PAYSAGE/ORIENTATION POUR DÉBUSQUER UN FILON D'AMÉTHYSTE» (approche scientifique et technique par le terrain_cycles 2-3-4)

Une série d'activités et de manipulations afin d'observer le paysage et de mieux le comprendre. Planche à dessin et boussole nous permettront de nous orienter, de toucher du doigt les roches et minéraux du géosite et d'effleurer une partie de l'histoire géologique auvergnate.

...A la clef, découverte d'un filon d'améthyste.

DURÉE : 2H30_2KM

DÉPART À PIED DE LA MAISON DE L'AMÉTHYSTE

LES ATELIERS :

ACTIVITÉ «CHOISIS ET POLIS TA PIERRE» (approche technique, scientifique et artistique_cycles 1-2-3-4)

Un atelier pédagogique et ludique afin de s'initier au travail de transformation des pierres fines.

À l'aide de cales à poncer endiamantées, chacun peut tailler puis polir une fluorite qui pourra être emportée chez soi.

Option : possibilité de mettre sa pierre en collier !

DURÉE : 1H



ACTIVITÉ «FABRIQUE TES CRISTAUX» (approche scientifique et technique_cycles 2-3-4)

La nature est une merveille de créativité, les cristaux en sont la fascinante incarnation.

Ambiance laboratoire, vous ferez pousser vos propres cristaux que vous ramènerez en classe.

Par de petites expériences et observations, nous ouvrons un œil sur la magie de la cristallisation des minéraux.

DURÉE : 1H30

VISITE COMMENTÉE DU MUSÉE

(approche scientifique
cycles 1-2-3-4)

Pour tout savoir sur l'améthyste, de sa création au travail des gemmes. Au cours de la visite, nous manipulons différents minéraux, étudions leurs caractéristiques et leurs formations. La visite se termine par la découverte d'un atelier de lapidaire.

DURÉE : 1H

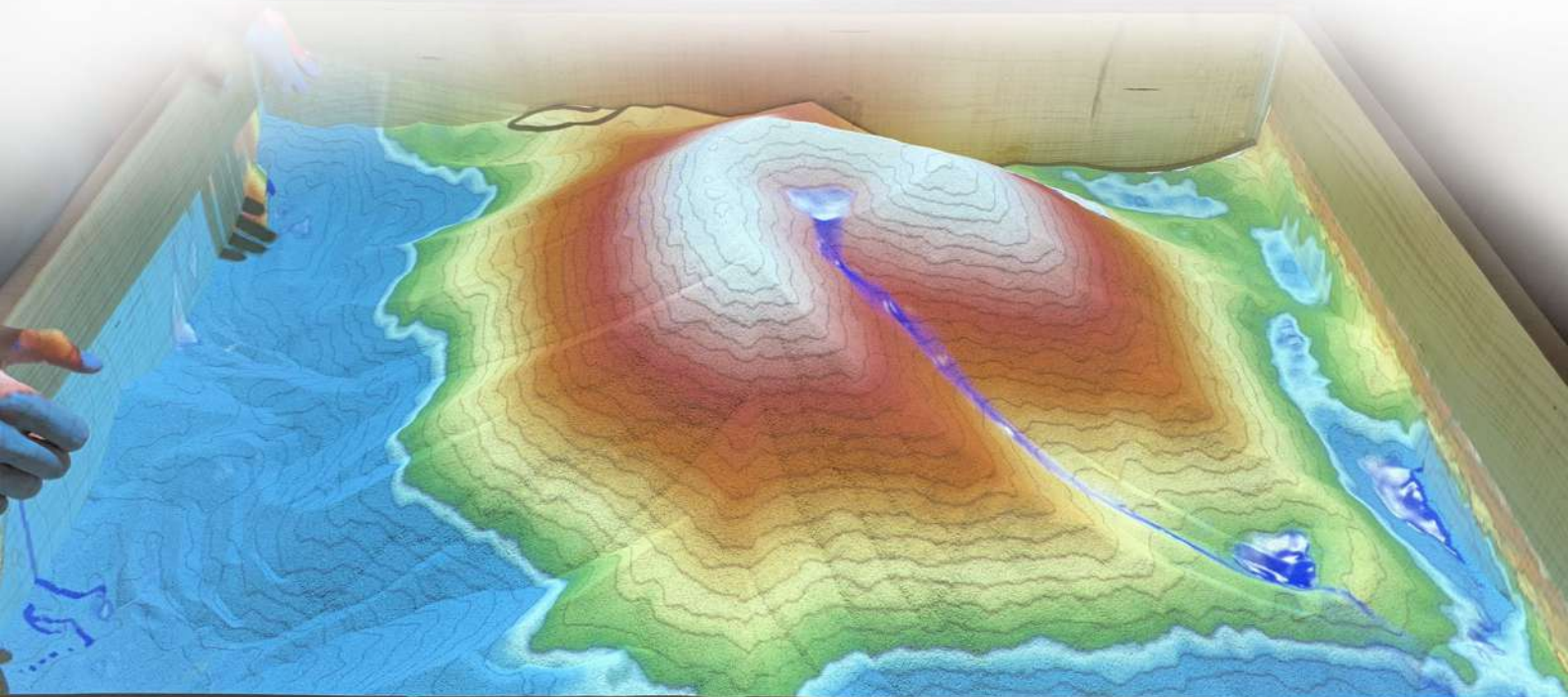


BAC À SABLE INTERACTIF ET PAYSAGE : «À LA RECHERCHE DES PAYSAGES PERDUS»

(approche scientifique et artistique_cycles 2-3-4)

Avec un bac à sable en réalité augmentée, vous créez et agissez sur les reliefs. Cette animation vous permet de nommer les reliefs, observer les grands ensembles et visualiser leur évolution dans le temps. Une séquence avec des allers/retours entre paysage virtuel et réel.

DURÉE : 1H



EXEMPLES DE JOURNÉES À LA MAISON DE L'AMÉTHYSTE

JOURNÉE AMÉTHYSTE, niveau cycles 1-2-3-4 :

10h-11h	Atelier «Choisis et polis ta pierre» pour groupe 1	Visite pédagogique du musée pour groupe 2
11h-12h	Visite pédagogique du musée pour groupe 1	Atelier «Choisis et polis ta pierre» pour groupe 2
12h-13h	Pique-nique sorti du sac en extérieur ou salle	
13h15 -15h30	Sortie : «Prospecte ton améthyste» ou «Le trésor des ruisseaux»	

JOURNÉE PAYSAGE ET MINÉRAUX, niveau cycles 2-3-4 :

10h-11h	Atelier «Fabrique tes cristaux » pour groupe 1	Atelier «Bac à sable interactif» pour groupe 2
11h-12h	Atelier «Bac à sable interactif» pour groupe 1	Atelier «Fabrique tes cristaux » pour groupe 2
12h-13h	Pique-nique sorti du sac en extérieur ou salle	
13h15 -15h30	Sortie : «GPS Terre» : Lecture de paysages et orientation pour débusquer un filon d'améthyste	



L'équipe de La maison de l'Améthyste

Des animateurs qualifiés en géologie, éducation à l'environnement, lapidaire de pierres fines ou accompagnement en montagne pour s'adapter à toutes les situations et publics.



Adrien LABRIT

Éducateur à l'environnement-géologie
et accompagnateur en montagne



Mathilde LAUMOND

Animatrice art lapidaire



Fabien DIAZ

Animateur géologue
et responsable groupes



Etienne GASPARD

Animateur géologue
et art lapidaire



Martin VERSCHAEVE

Animateur géologue
en service civique

Contact : 04 73 71 31 32 ou 06 76 21 21 87

Fabien Diaz, responsable pédagogique

Pour tous renseignements et réservations :

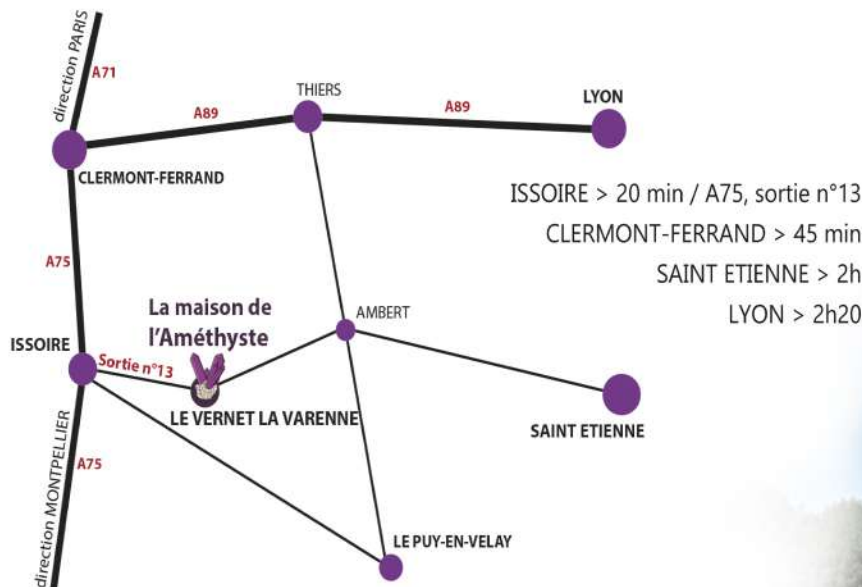
fabien.amethyste@orange.fr

www.amethyste-geosite-auvergne.com

Infos pratiques

LA MAISON DE L'AMÉTHYSTE, AU CHÂTEAU DE MONTFORT

Un espace fermé doté d'un panorama exceptionnel avec possibilité de pique-nique en extérieur ou dans une salle. Plan d'eau à proximité.



TARIFS SCOLAIRES

À LA MAISON DE L'AMÉTHYSTE :

Visite commentée	7€ / enfant
1 atelier	9€ / enfant
Sortie Prospecte ton améthyste	11€ / enfant
Balade + atelier + visite commentée (journée)	18€ / enfant





**La maison
de
l'Améthyste**